

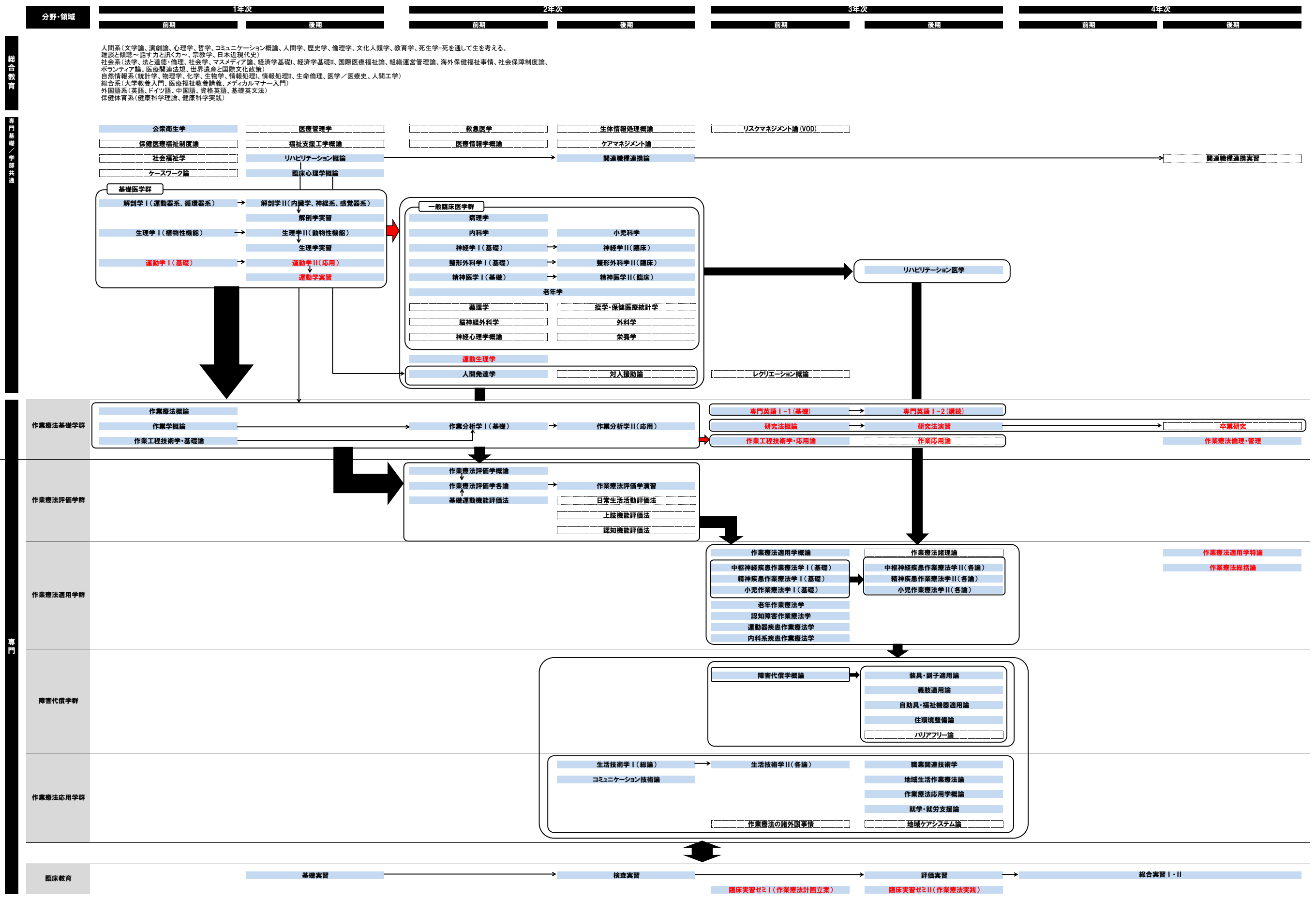
小田原保健医療学部作業療法学科 履修系統図

カリキュラムポリシー

- ①作業療法士として、自己を認識し、冷静に他者を思う豊かな想像力を身につけた人材を育成する。
- ②人々のこれまでの生活や価値観を大切に、社会生活を支える人材を育成する。
- ③従来の病院・施設に留まらず、人々の地域生活を支えるための専門知識・技術を備えた人材を育成する。
- ④保健・医療・福祉の発展に寄与するため、人々の個性に着目しながら科学的・創造的探求できる人材を育成する。
- ⑤異文化を柔軟に理解し、国際貢献できる人材を育成する。

ディプロマポリシー

- ①人々の生活や価値観が理解でき、前向きに生きることを支えるための医学的・専門的な知識・技術を習得することができる。
- ②広い教養と寛容な精神を兼ね備え、医療チームの中で有機的な連携を図ることができる。
- ③科学的・創造的探究心を持ち、国内外問わず自らの活躍の場を模索し、広げることができる。
- ④人々が速やかに日常生活に復帰するために必要となる作業療法士の役割、他職種の役割を理解することができる。
- ⑤国際化に対応した幅広い知識・技術を修得することができる。



■ 必修科目
□ 選択科目